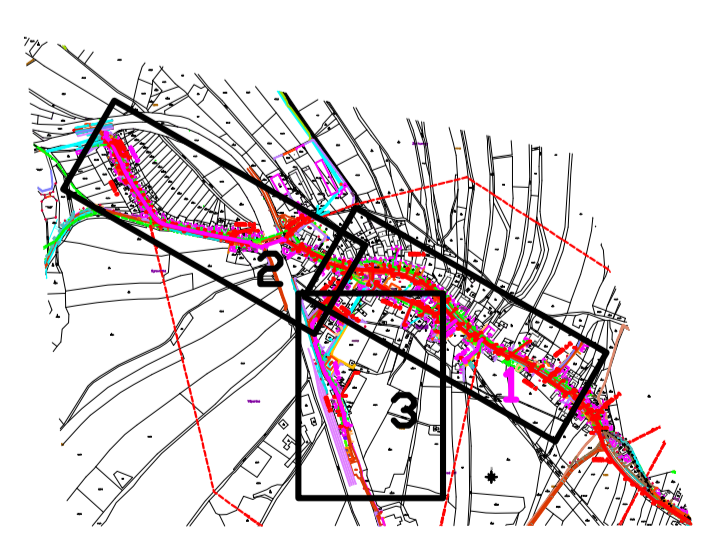


LEGENDA INŽENÝRSKÝCH SÍTÍ

- | | | |
|-----------|---|----------------------------------|
| STÁVAJÍCÍ | — | KANALIZACE DEŠŤOVÁ |
| | — | VODOVOD |
| | — | PLYNOVOD |
| | — | VEDENÍ ELEKTRO NN - PODZEMNÍ |
| | — | VEDENÍ ELEKTRO NN - NADZEMNÍ |
| | — | VEDENÍ ELEKTRO VN - NADZEMNÍ |
| | — | SĎELOVACÍ VEDENÍ |
| | — | OSVĚTLENÍ |
| NAVŘZENÉ | — | KANALIZACE SPLAŠKOVÁ – GRAVITACÍ |
| | — | VEREJNÉ ČÁSTI PŘÍPOJEK |
| | — | KANALIZACE SPLAŠKOVÁ – VÝTLAK |



RAZÍTKO - PODPIS	RAZÍTKO - PODPIS	STUPEŇ PD	SEVERKA S	PARE
		DŮR		
VEDOUČÍ PROJEKTU	ING. VLADIMÍR TRUNDA	ČKAIT: 1006358		Disační implementační a projektová kancelář ENVI Agence Trunda s.r.o. U Hrádků 510/8 778 00 Olomouc trunda@enviagencetrunda.cz www.enviagencetrunda.cz
ODPOVĚDNÝ PROJEKTANT	ING. VLADIMÍR HOLOTIK			
VYPRACOVAL	ING. TEREZA JUNAEDI			
STAVEBNÍK - INVESTITOR	Obec Džbel, Džbel 17, 798 53 Jesenec			
KRAJ: OLOMOUCKÝ	OKRES: PROSTĚJOV	KAT. ÚZ.: Džbel		
NAZEV AKCE	KANALIZACE DZBEL		DATUM	PROSINEC 2018
			FORMÁT	9 x A4
			MĚŘÍTKO	1:500
			ÚČEL	DŮR
			ČÍS. ZAKÁZKY	
			ARCHIVNÍ ČÍS.	
NAZEV VÝKRESU	KOORDINAČNÍ SITUAČNÍ VÝKRES - část 3		ČÁST	ČÍS. VÝKRESU
			C.	3.3